

Universidad de Antioquia
Departamento de Bibliotecas

Cómo acceder a las bases de datos suscritas por el Departamento de Bibliotecas desde fuera del Campus Universitario

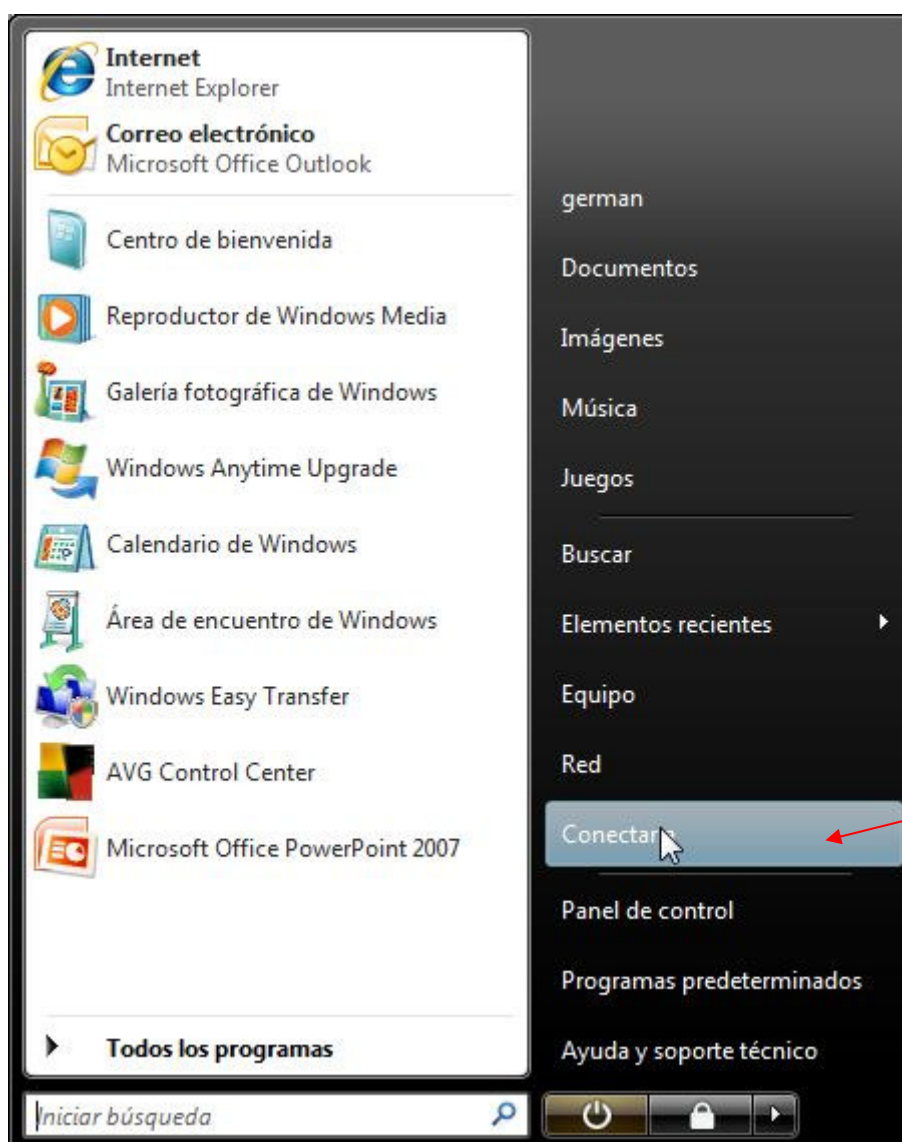
Como configurar su computador para utilizar el servicio
Para poder utilizar este servicio, usted debe tener:

- Un computador con **Windows Vista** (*ubicado fuera del campus*)
- Una conexión a Internet

I. PASOS PARA CONECTARSE POR PRIMERA VEZ

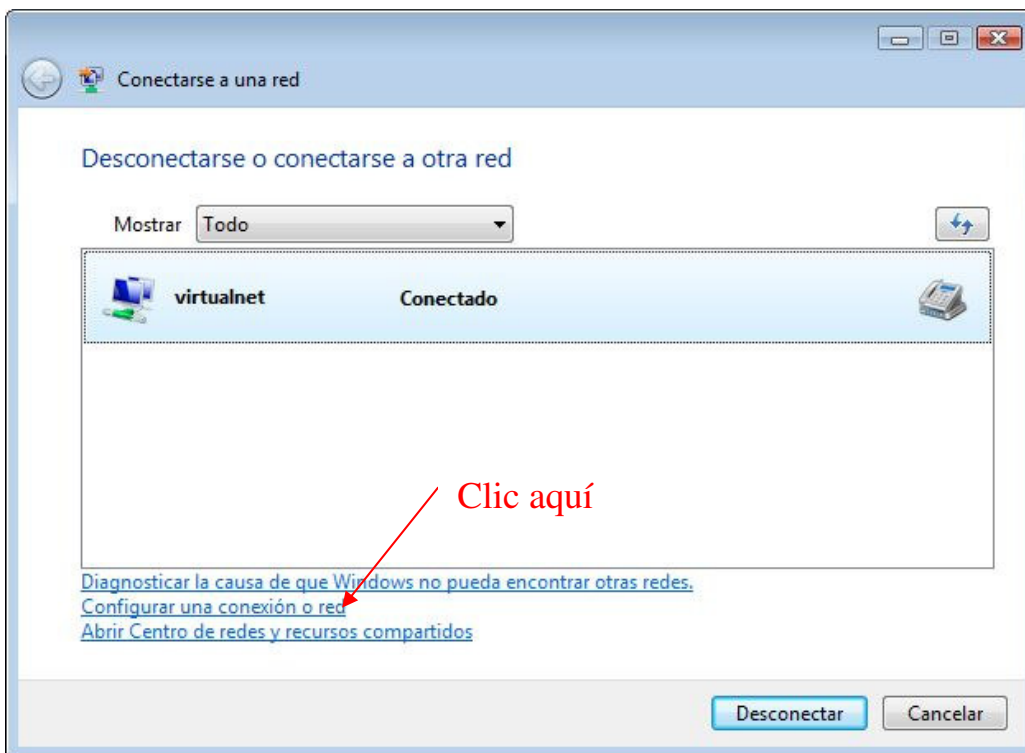
Una vez se asegure de que tiene estos dos elementos, deberá configurar una conexión a una red privada virtual(VPN), así:

1. Encienda su computador, e inicie una sesión como un usuario con derechos de administración.
2. Haga clic en el botón de inicio y luego en “*conectar a*” así:

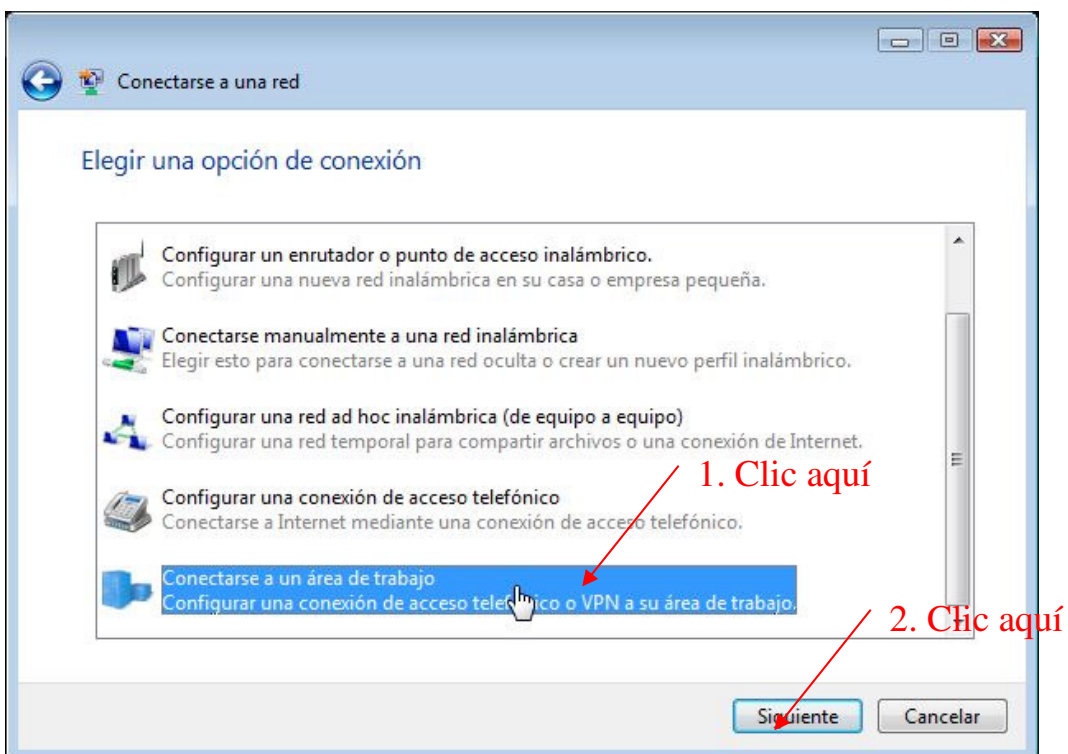


Clic aquí

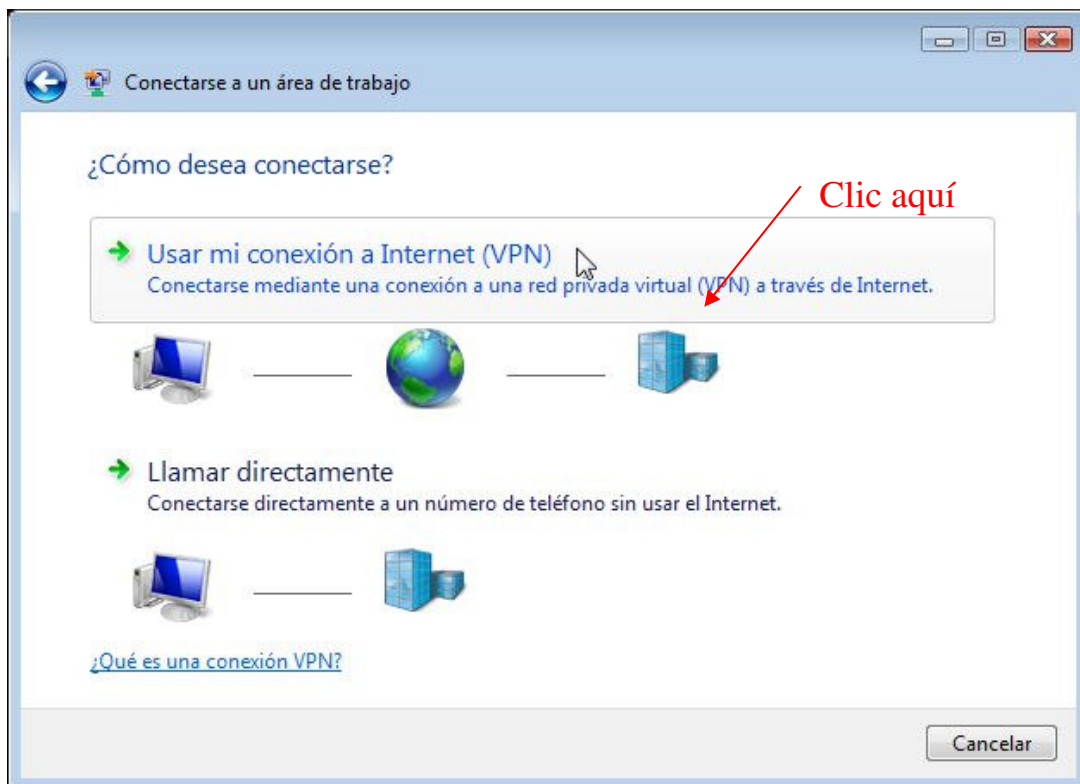
3. Luego selecciona “**configurar una conexión o red**”



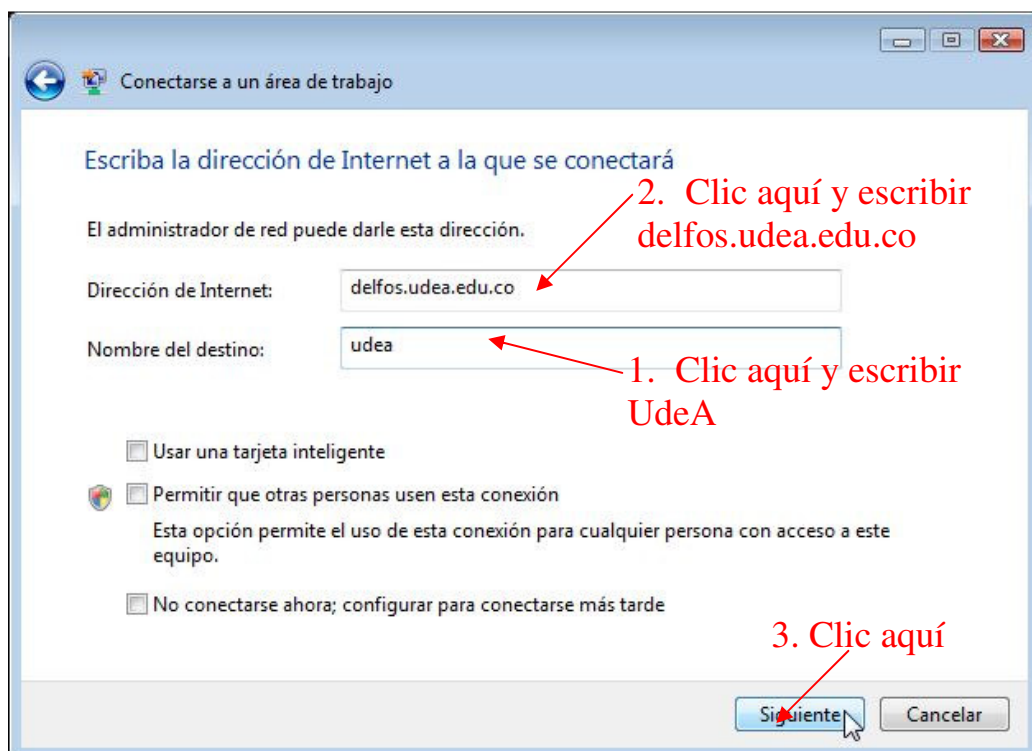
4. Luego secciona “**conectarse a un área de trabajo**”.



5. Luego secciona “Usar mi conexión a Internet (VPN)”.



6. En “dirección de Internet “ escribir **delfos.udea.edu.co** y en “nombre de destino” escribir **UdeA**



7. Escriba el **nombre de usuario** y la **contraseña**

Conectarse a un área de trabajo

Escriba el nombre de usuario y la contraseña

Nombre de usuario: 43123123

Contraseña: ●●●●●●

Mostrar caracteres

Recordar esta contraseña

Dominio (opcional):

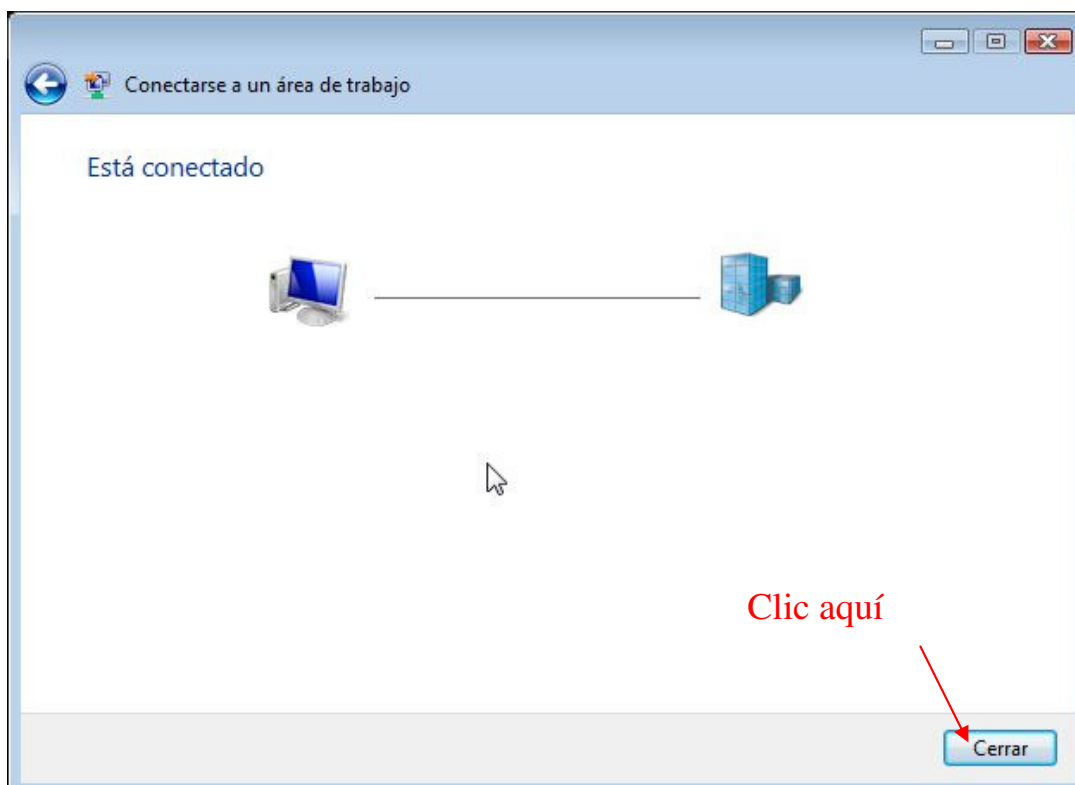
Conectar Cancelar

1. Clic aquí y escribir La contraseña

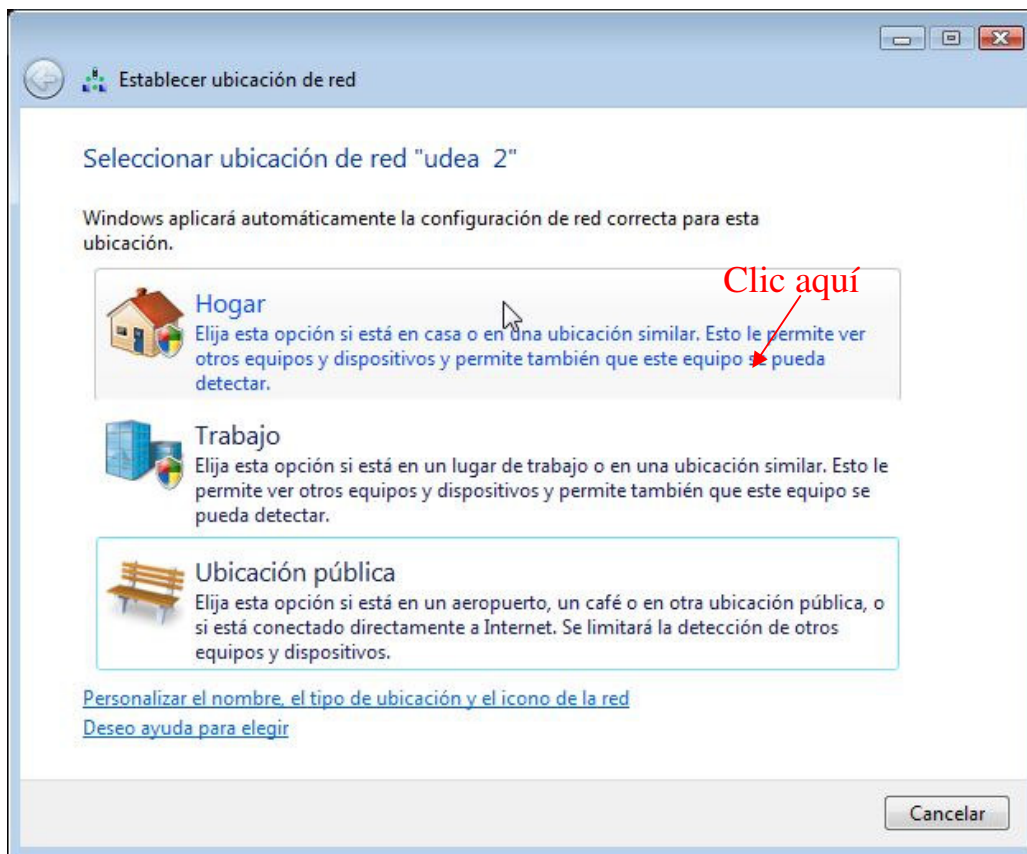
2. Clic aquí y escribir El nombre de usuario

3. Clic aquí

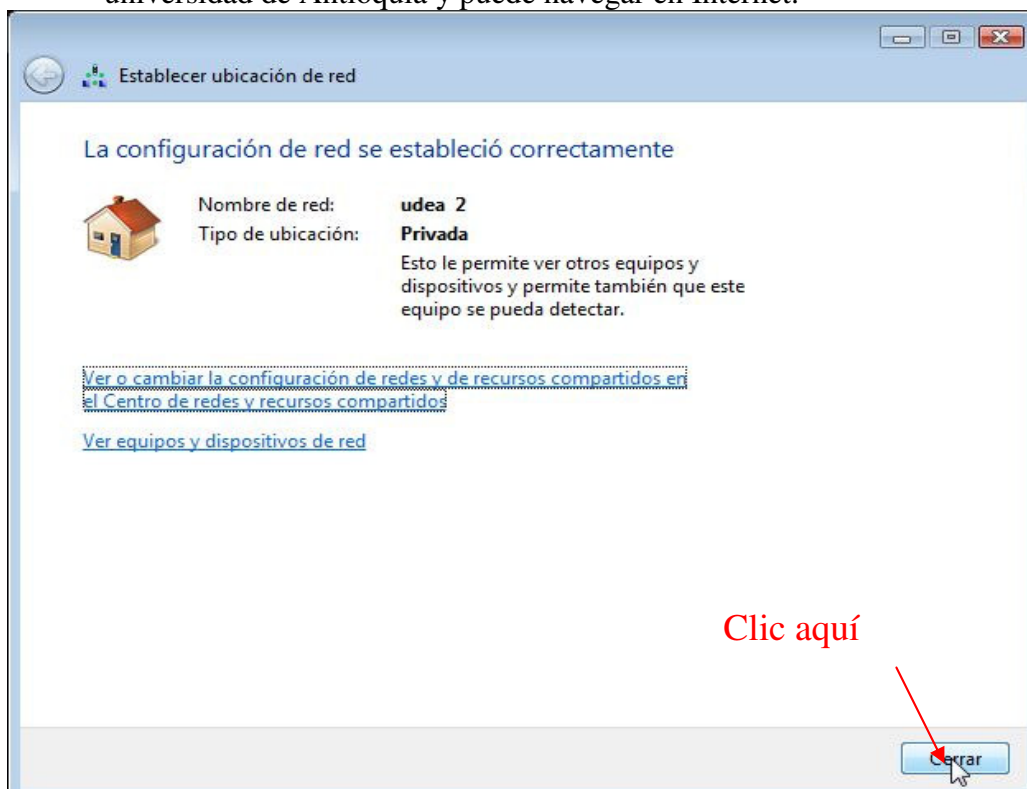
8. Luego aparece una ventana de información que dice: **“Está conectado”**



9. Luego secciona “Hogar”.

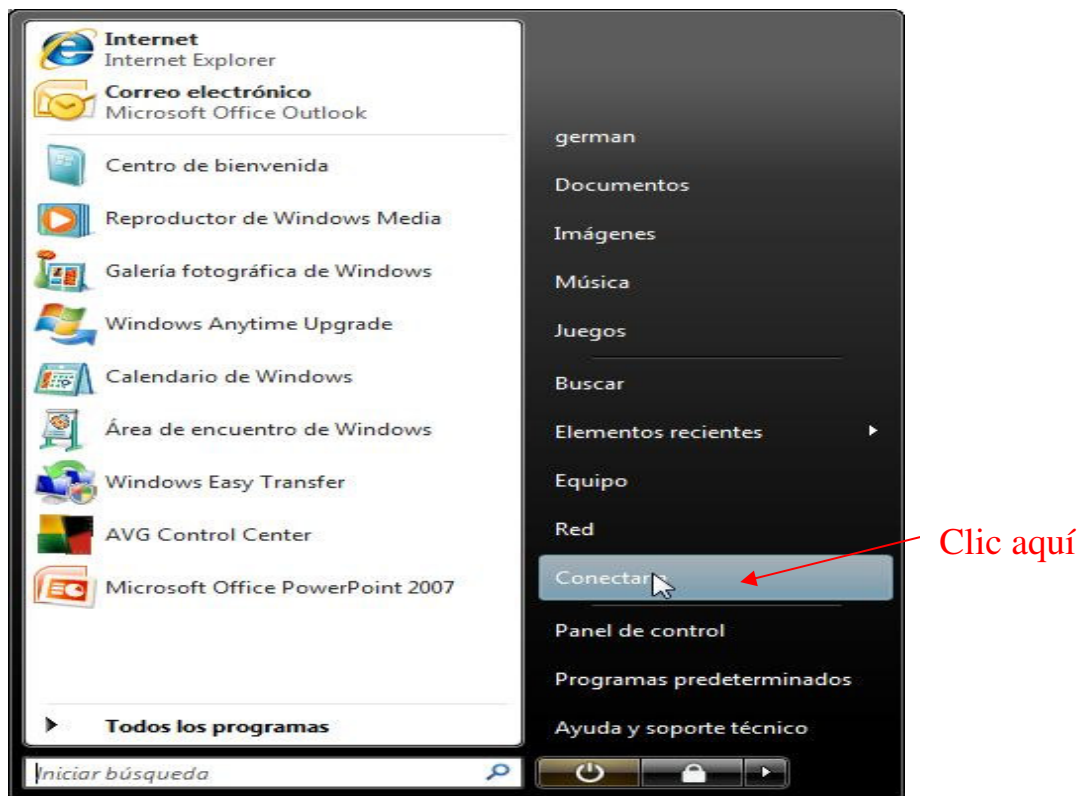


10. Luego aparece una ventana de información que dice: “**La configuración de red se estableció correctamente**”. Usted ya se encuentra conectado a la VPN de la universidad de Antioquia y puede navegar en Internet.

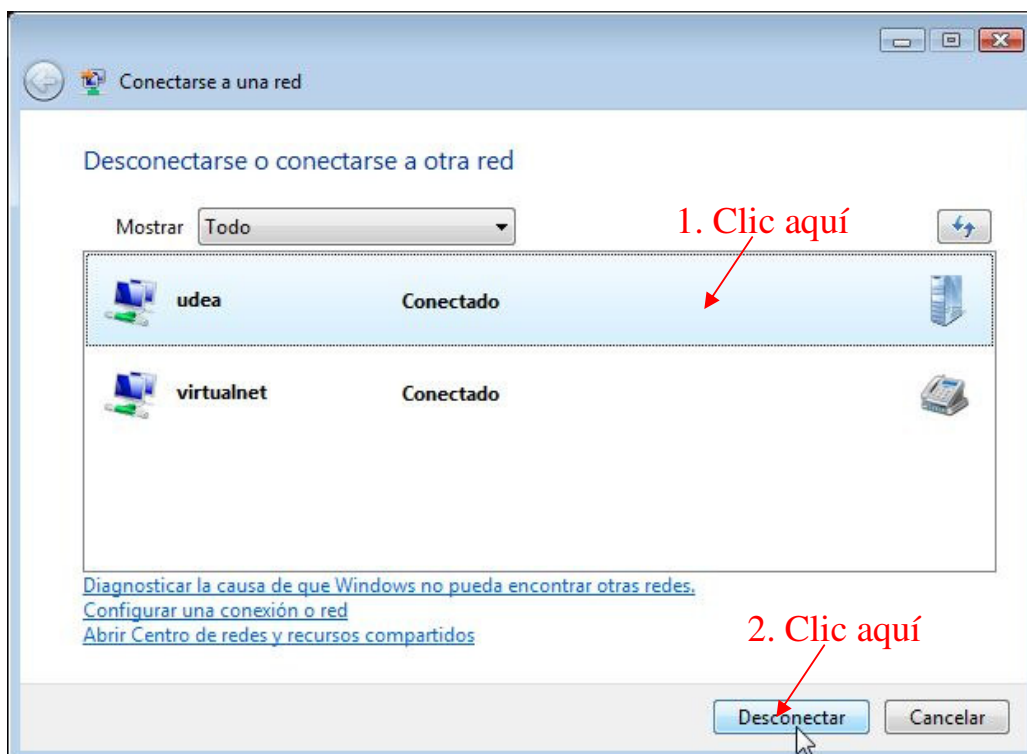


II. PASOS PARA DESCONECTARSE

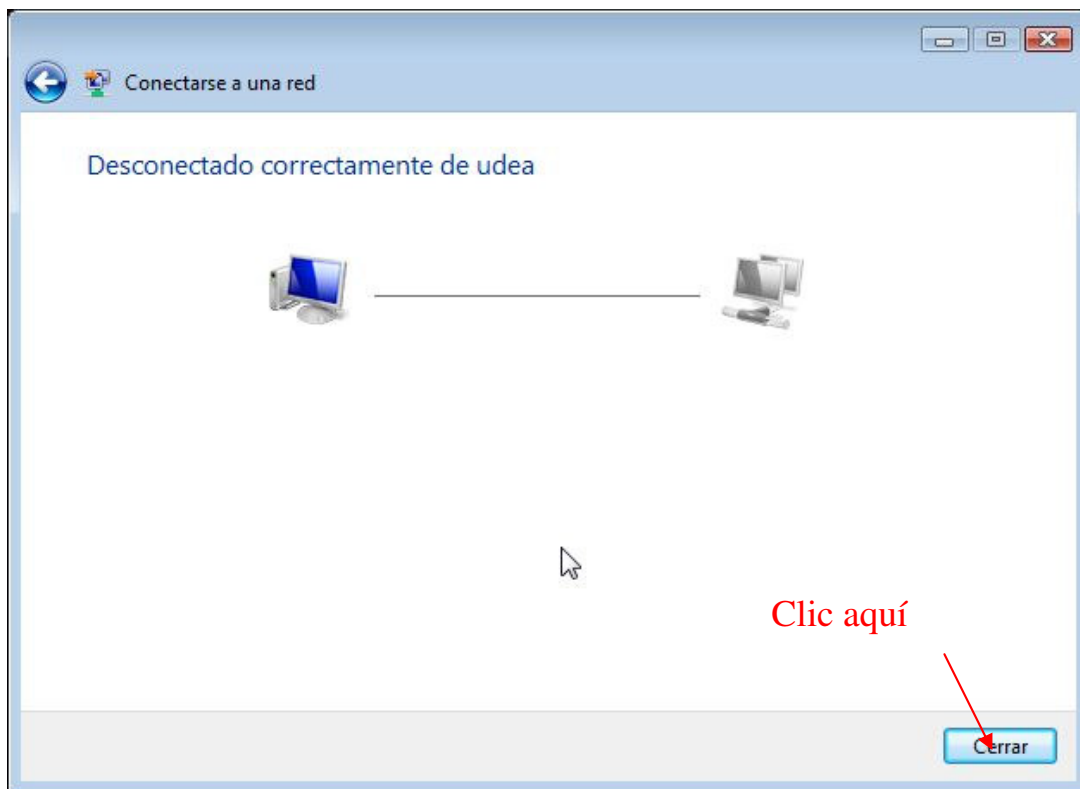
1. Haga clic en el botón de inicio y luego en “conectar a” así:



2. Luego selecciona “UdeA” y “Desconectar”



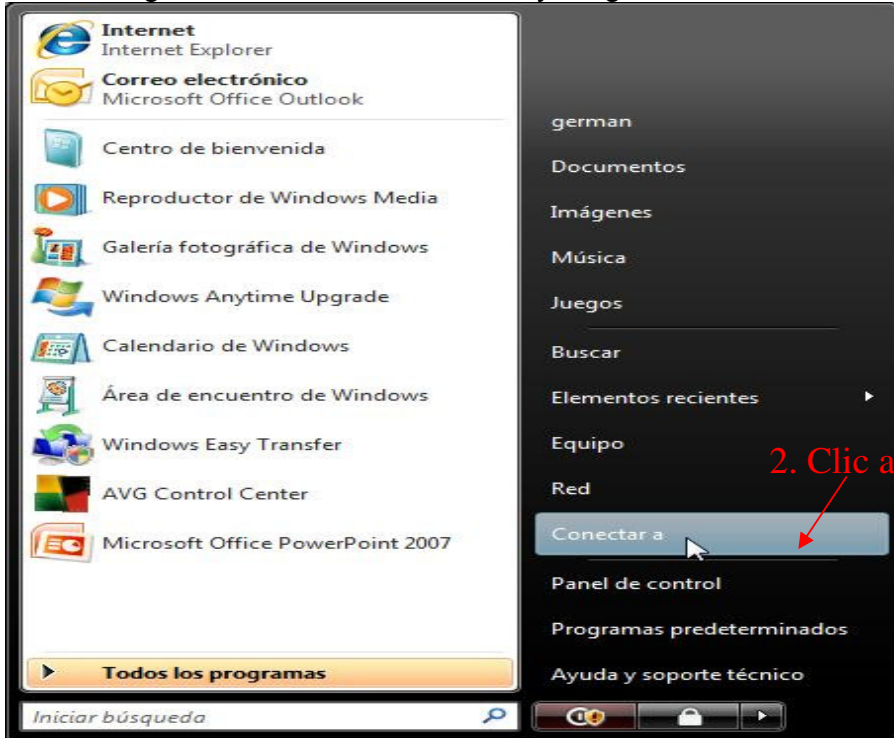
3. Ya se encuentra desconectado, hace clic en “*Cerrar*”



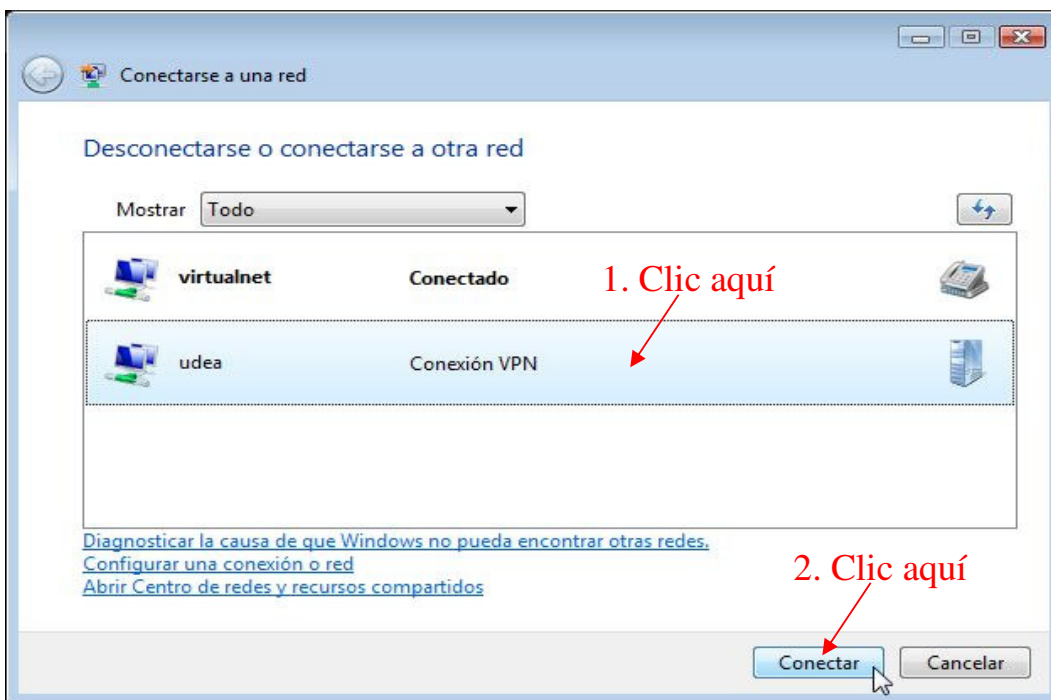
III. PASOS PARA CONECTARSE SI YA TIENE LA CONFIGURACIÓN

Para conectarse es necesario que haya realizados los pasos del ítem (I) en su computador

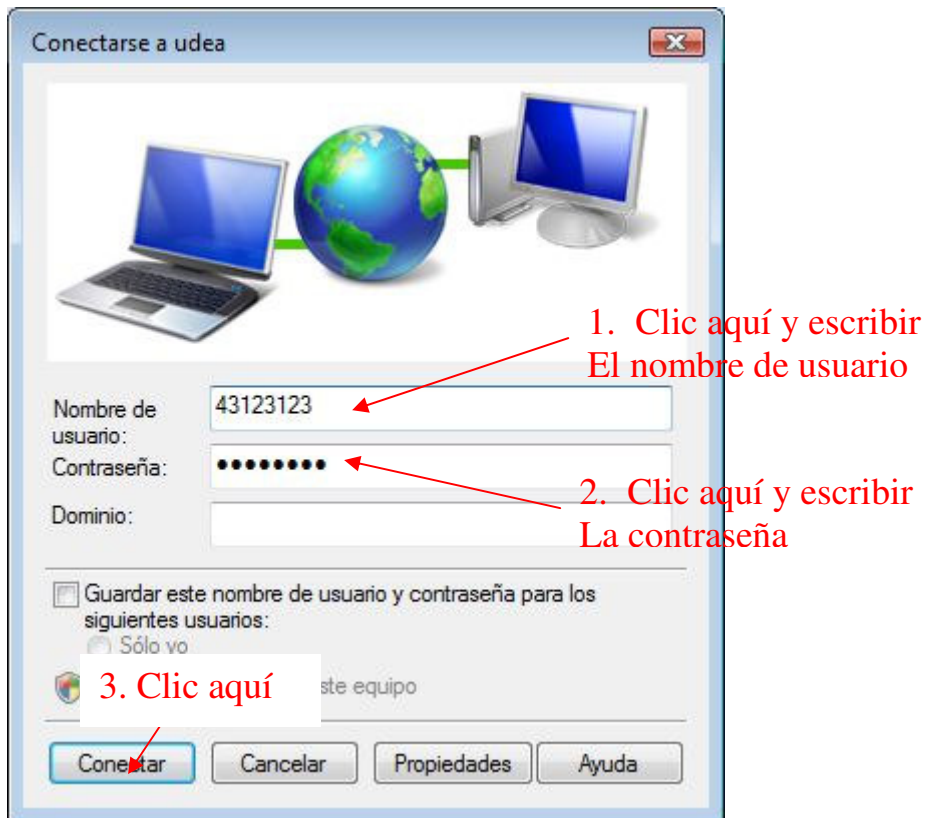
1. Haga clic en el botón de inicio y luego en “conectar a” así:



2. Luego selecciona “UdeA” y “Conectar”



3. Escriba el **nombre de usuario** y la **contraseña**



4. Seguir los pasos del número 8 al 10 del ítem (II)