

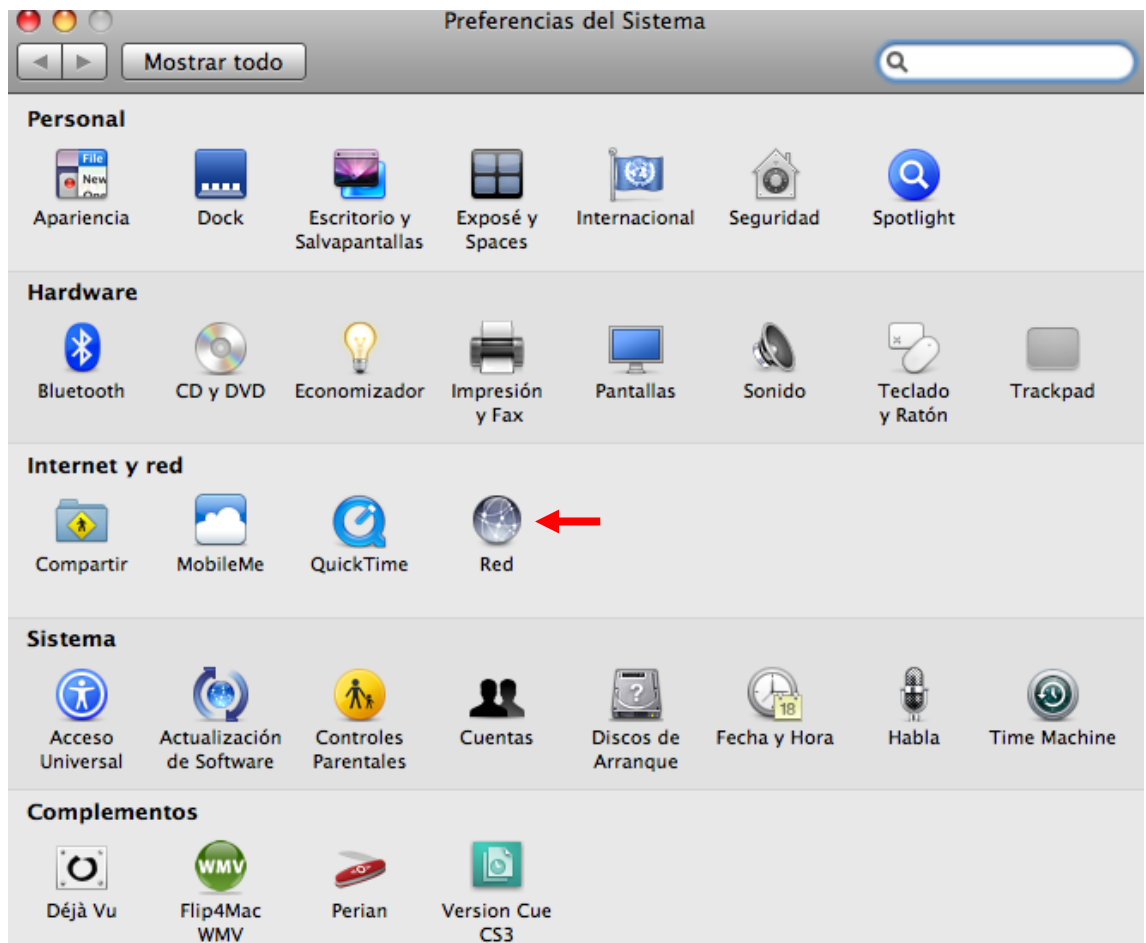
Cómo acceder a las bases de datos suscritas por el Departamento de Bibliotecas desde fuera del Campus Universitario

Para poder utilizar este servicio, usted debe tener:

- Un computador con MAC (*ubicado fuera del campus*)
- Una conexión a Internet

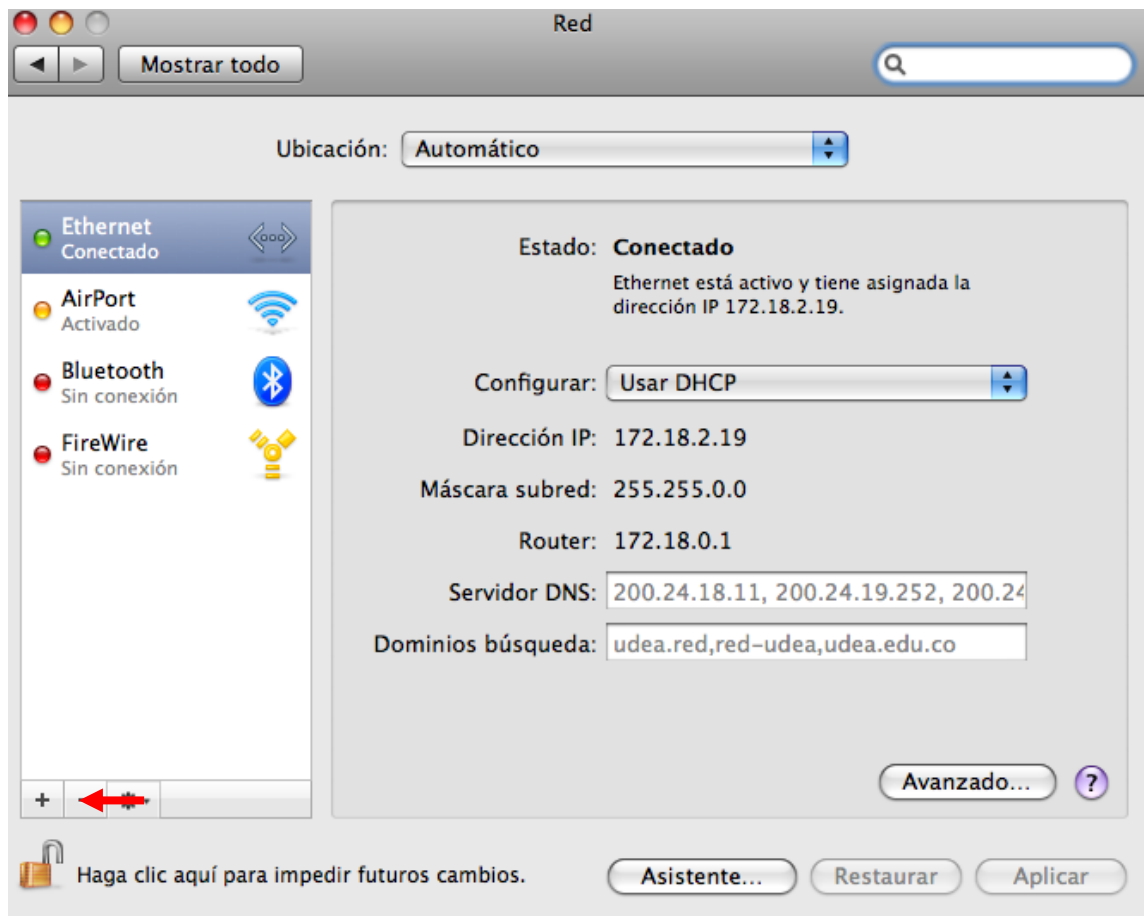
Una vez se asegure de que tiene estos dos elementos, deberá configurar una conexión a una red privada virtual, así:

1. Encienda su computador, e inicie una sesión como un usuario con derechos de administración sobre este.
2. Vaya a preferencias del sistema como se muestra en la figura

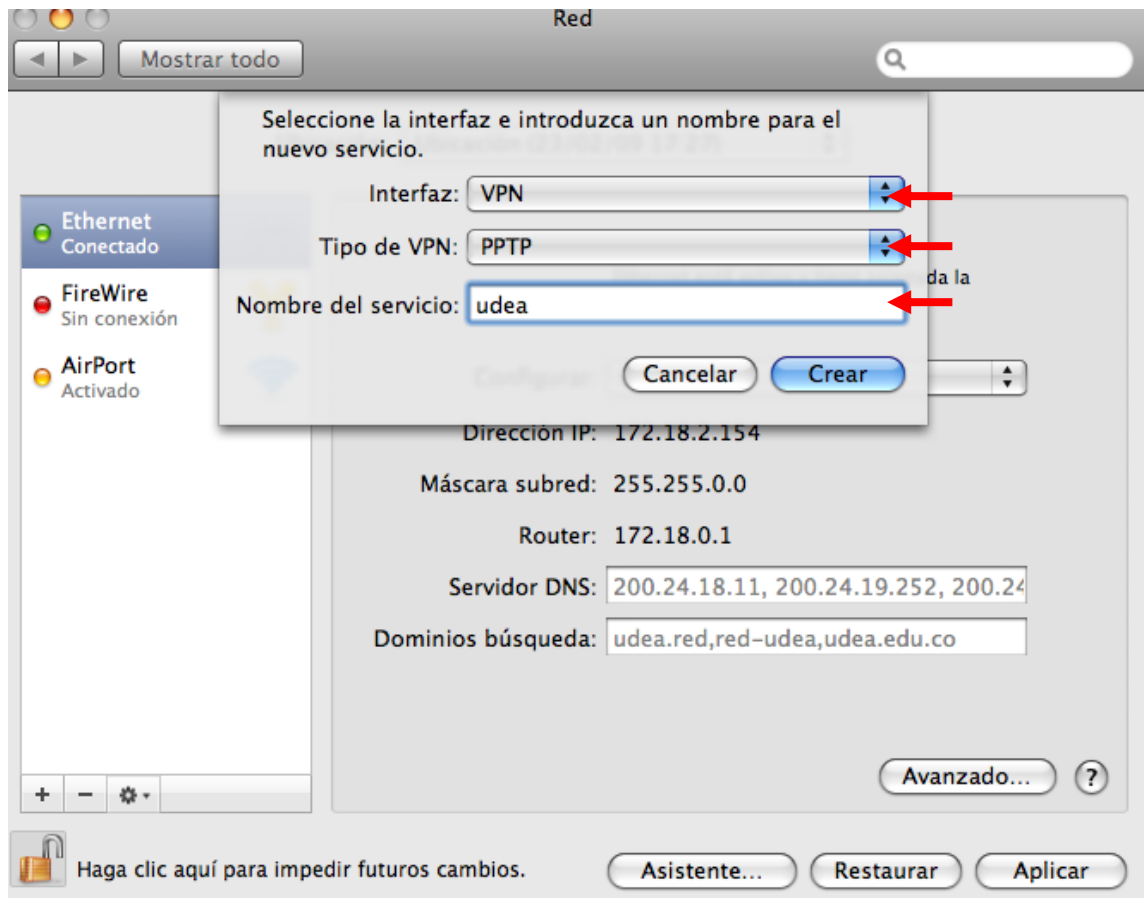


Haga clic en "Red"

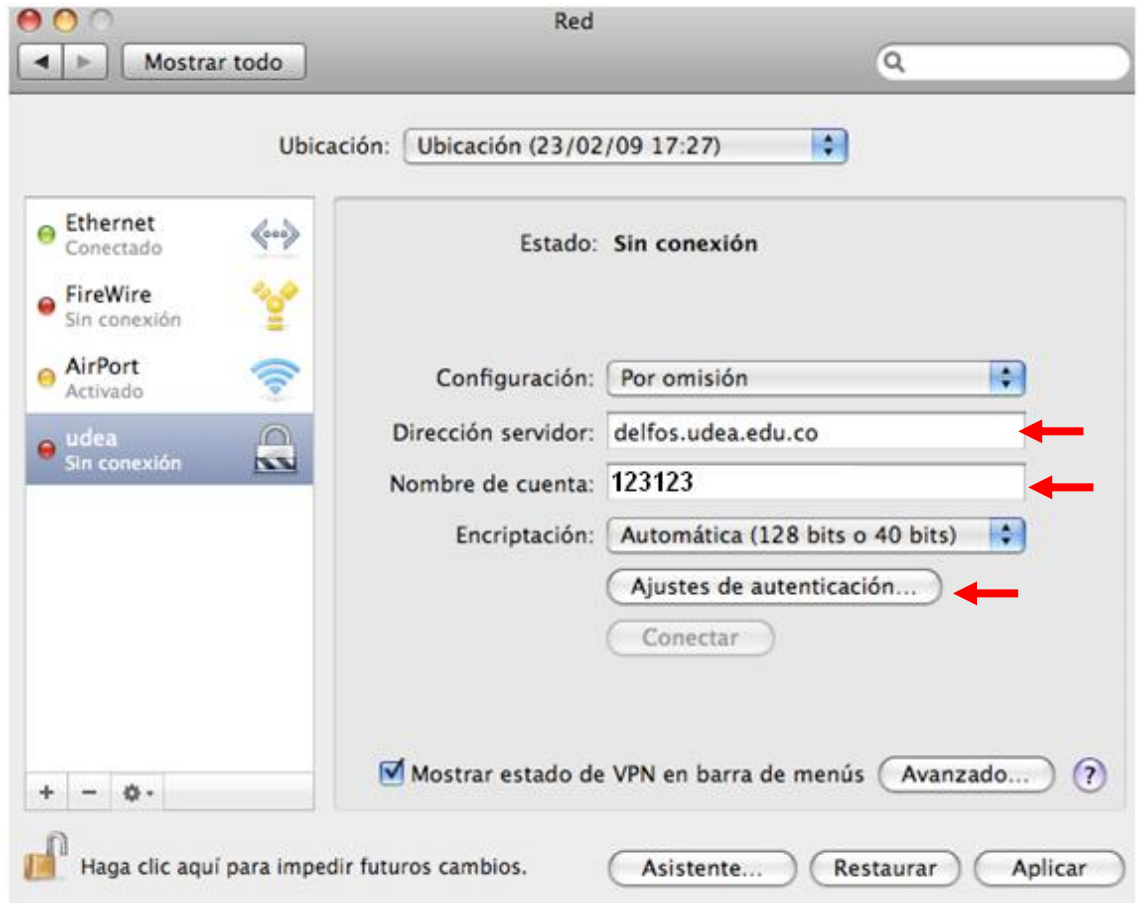
3. A continuación le aparecerá el siguiente cuadro donde deberá hacer clic en el botón “+”



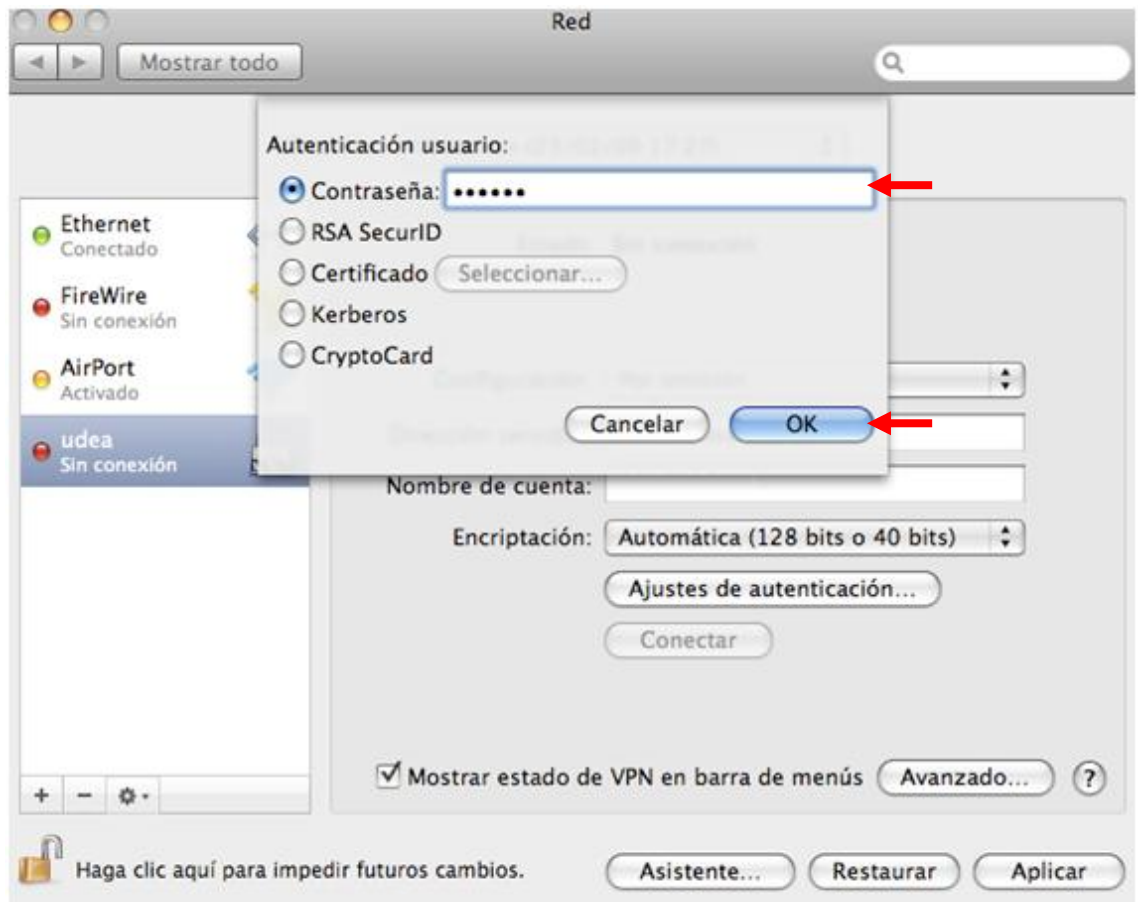
4. En este cuadro deberá llenar la información correspondiente a cada opción tal cual como se muestran en la figura; y luego hacer clic en crear.



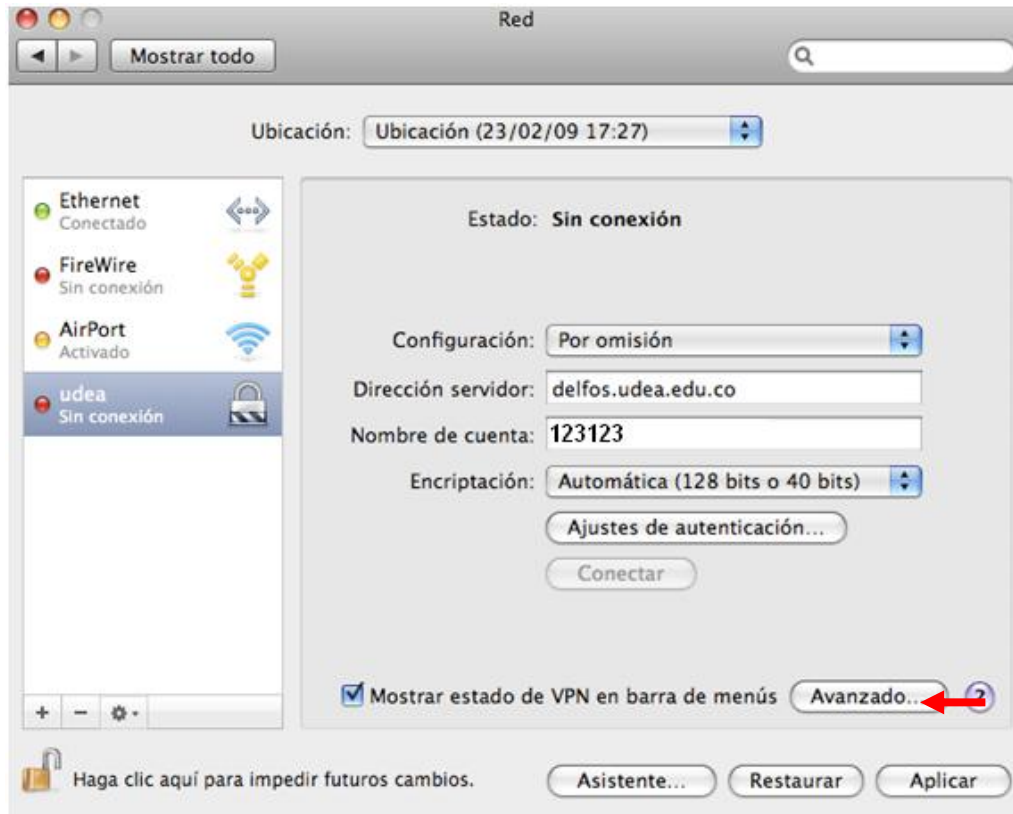
5. Llene los campos como a continuación se indica: En dirección del servidor debe escribir **delfos.udea.edu.co** y donde le pide el **nombre de cuenta**, escriba el **usuario** que se le ha asignado. Luego le da clic en **Ajustes de autenticación**.



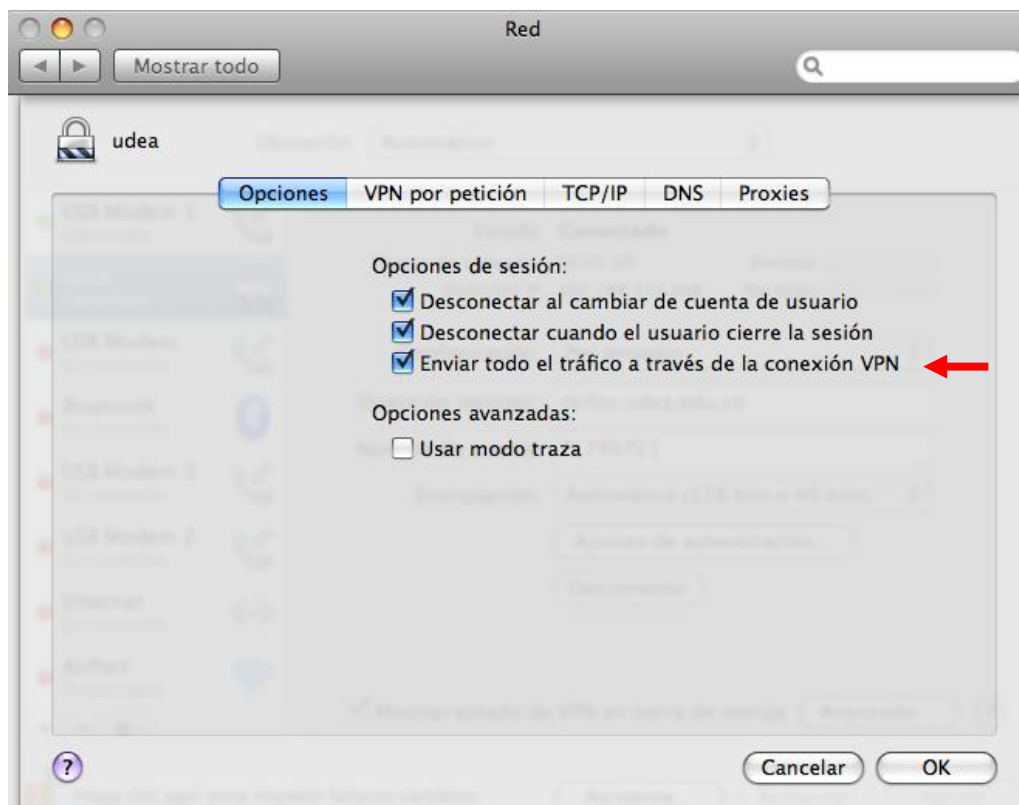
6. Digite la **contraseña** y le da clic en **OK**, seguido a esto hacer clic en el botón **Aplicar**.



7. Haga clic en **Avanzado...**



Seleccione **Enviar todo el tráfico a través de la conexión VPN**,



8. Finalmente haga clic en el botón “**udea**” y elegir la opción **desconectar** (si está conectado) y/o **conectar** (si esta desconectado).

